

売土地

免許番号 愛媛県知事免許 (3) 第5177号

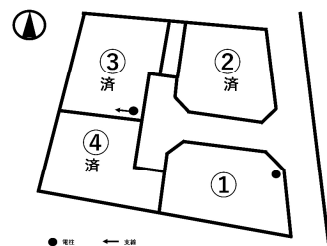
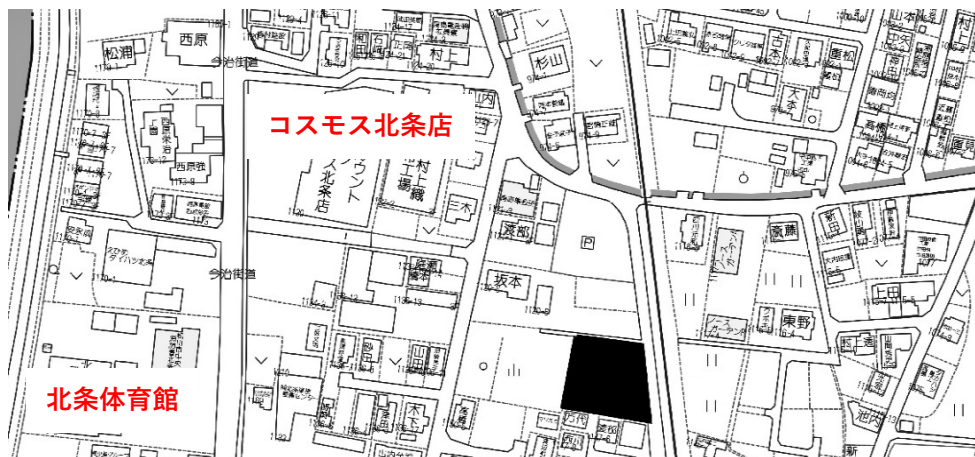
会社名 ハイスピードコーポレーション株式会社

所在地 愛媛県松山市久万ノ台921-1

tell fax (089)922-2212 (089)922-2213

物件概要

■最終区画！1区画50坪以上ゆとりのある4区画分譲地！建築条件なし！



【価格表】

区画	金額	坪単価	面積
1号地	7,781,790円	14.1万円	182.45㎡ 55.19坪
2号地			
3号地			
4号地			

済
済
済

販売価格	価格表参照	
所在地	松山市北条辻1141-1他	
土地面積	価格表及び区画図参照	
用途地域	準工業地域	
地目	宅地	
建ぺい率	60 %	
容積率	200 %	
交通	伊予鉄バス 西の下バス停 徒歩 7分	
接道	区画図参照(位置指定道路は松山市寄付予定)	
上水道 / 排水	公営	公共下水
電気 / ガス	四国電力	個別プロパン
学校区	北条小学校	北条北中学校
現況	更地	
お引渡し	相談	
取引態様	売主	2%
別途費用	<ul style="list-style-type: none"> ■水道設備負担金1区画30万円別途必要 ■下水道受益者負担金1㎡あたり300円別途必要 ■境界基礎・ブロック費用折半部分別途必要 (11,000円/m) (1号地3号地4号地のみ) 	
備考	<ul style="list-style-type: none"> ■区画図別紙 ■電柱がはあります。 	

● 電柱

← 支線

地番	1141-1, 1141-8, 1141-9, 1141-10, 1141-11, 1141-12	地積測量図
土地の所在	松山市北条辻	

1/2

面積一覧表

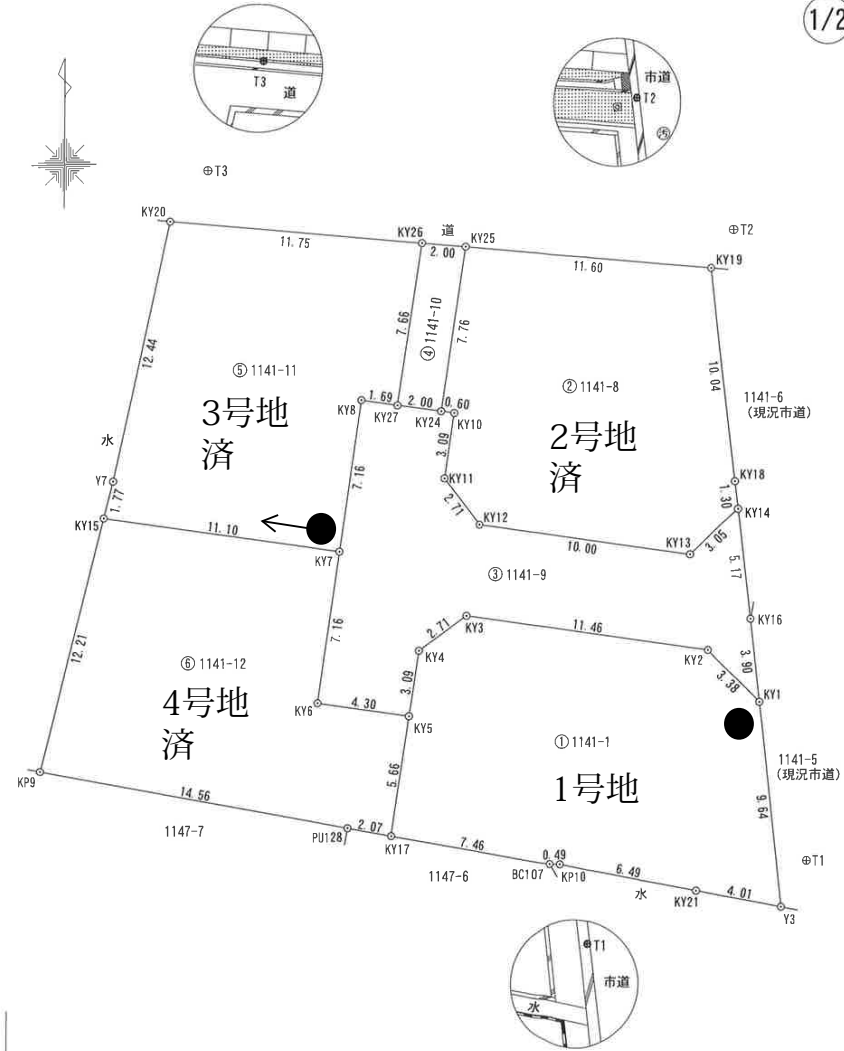
地番名	面積
1141-1	182.4522150 m ²
1141-8	166.8749745 m ²
1141-9	135.1179500 m ²
1141-10	15.4457000 m ²
1141-11	165.3113975 m ²
1141-12	169.4125015 m ²
合計	834.6147385 m ²

引照点表			
器械点	T1	X= 106860.809 Y= -67041.447	
後视点	T2	X= 106890.312 Y= -67044.965	
筆界点	夾角	距離	
BC107	275-43-21	12.017	
KP9	283-20-13	35.956	
KY1	349-46-48	7.726	
KY3	312-20-46	19.628	
KY5	296-41-18	19.744	
KY7	310-13-53	26.159	
KY12	322-22-16	21.955	
KY14	355-32-05	16.738	
KY15	302-43-48	36.498	
KY17	280-04-42	19.388	
KY19	357-30-42	28.066	
KY20	321-51-20	42.185	
KY24	327-30-59	27.120	
KY25	337-30-52	32.889	
KY26	334-43-21	34.056	
KY27	324-47-51	28.624	
Y3	215-16-23	2.498	

準拠点座標一覧

(座標系:任意座標)

点名	X座標	Y座標	標識
T1	106860.809	-67041.447	金属錶
T2	106890.312	-67044.965	金属錶
T3	106893.053	-67069.511	金属錶



東側市道
平成13年9月7日
北都第11号にて境界確認済

北側道・西側水・南側水
令和5年4月14日
5松(農土)第38号にて境界確認済

作成者	松山市味酒町二丁目1番地17 土地家屋調査士 渡辺和久	(令和 5年 9月 19日測量) (令和 5年 9月 23日作成)
-----	--------------------------------	--------------------------------------

申請人	ハイスピードコーポレーション株式会社 代表取締役 中村大介
-----	----------------------------------

縮尺	1/250
----	-------

地番	1141-1, 1141-8, 1141-9, 1141-10, 1141-11, 1141-12
土地の所在	松山市北条辻

地積測量図

座標求積表

(座標系：任意座標)

地番 ① 1141-1				
測点	標識	X	Y	距離
KY5	調査士会会標	106867.526	-67060.014	3.09
KY4	調査士会会標	106870.588	-67059.583	2.71
KY3	調査士会会標	106872.220	-67057.417	11.46
KY2	調査士会会標	106870.621	-67046.065	3.38
KY1	金属板	106868.196	-67043.708	9.64
Y3	調査士会会標	106858.613	-67042.638	4.01
KY21	調査士会会標	106859.368	-67046.586	6.49
KP10	調査士会会標	106860.587	-67052.964	0.49
BC107	調査士会会標	106860.583	-67053.462	7.46
KY17	調査士会会標	106861.918	-67060.803	5.66
		倍面積	-364.904430	
		面積	182.4522150	
		地積	182.45 m ²	
		坪数	55.19 坪	

地番 ② 1141-8				
測点	標識	X	Y	距離
KY25	調査士会会標	106889.495	-67057.535	11.60
KY19	調査士会会標	106888.507	-67045.977	10.04
KY18	調査士会会標	106878.520	-67044.861	1.30
KY14	金属板	106877.225	-67044.717	3.05
KY13	調査士会会標	106875.093	-67046.910	10.00
KY12	調査士会会標	106876.488	-67056.816	2.71
KY11	調査士会会標	106878.653	-67058.447	3.09
KY10	調査士会会標	106881.716	-67058.016	0.60
KY24	調査士会会標	106881.801	-67058.619	7.76
		倍面積	-333.749949	
		面積	166.8749745	
		地積	166.87 m ²	
		坪数	50.47 坪	

地番 ③ 1141-9				
測点	標識	X	Y	距離
KY7	調査士会会標	106875.221	-67063.278	7.16
KY8	調査士会会標	106882.316	-67062.279	1.69
KY27	調査士会会標	106882.080	-67060.601	2.00
KY24	調査士会会標	106881.801	-67058.619	0.60
KY10	調査士会会標	106881.716	-67058.016	3.09
KY11	調査士会会標	106878.653	-67058.447	2.71
KY12	調査士会会標	106876.488	-67056.816	10.00
KY13	調査士会会標	106875.093	-67046.910	3.05
KY14	金属板	106877.225	-67044.717	5.17
KY16		106872.079	-67044.142	3.90
KY1	金属板	106868.196	-67043.708	3.38
KY2	調査士会会標	106870.621	-67046.065	11.46
KY3	調査士会会標	106872.220	-67057.417	2.71
KY4	調査士会会標	106870.588	-67059.583	3.09
KY5	調査士会会標	106867.526	-67060.014	4.30
KY6	調査士会会標	106868.126	-67064.277	7.16
		倍面積	-270.235900	
		面積	135.1179500	
		地積	135.11 m ²	
		坪数	40.87 坪	

地番 ④ 1141-10				
測点	標識	X	Y	距離
KY26	調査士会会標	106889.666	-67059.533	2.00
KY25	調査士会会標	106889.495	-67057.535	7.76
KY24	調査士会会標	106881.801	-67058.619	2.00
KY27	調査士会会標	106882.080	-67060.601	7.66
		倍面積	-30.891400	
		面積	15.4457000	
		地積	15.44 m ²	
		坪数	4.67 坪	

地番 ⑤ 1141-11				
測点	標識	X	Y	距離
KY20	プラスチック杭	106890.667	-67071.247	11.75
KY26	調査士会会標	106889.666	-67059.533	7.66
KY27	調査士会会標	106882.080	-67060.601	1.69
KY8	調査士会会標	106882.316	-67062.279	7.16
KY7	調査士会会標	106875.221	-67063.278	11.10
KY15	調査士会会標	106876.769	-67074.271	1.77
Y7	調査士会会標	106878.493	-67073.850	12.44
		倍面積	-330.622795	
		面積	165.3113975	
		地積	165.31 m ²	
		坪数	50.00 坪	

地番 ⑥ 1141-12				
測点	標識	X	Y	距離
KY15	調査士会会標	106876.769	-67074.271	11.10
KY7	調査士会会標	106875.221	-67063.278	7.16
KY6	調査士会会標	106868.126	-67064.277	4.30
KY5	調査士会会標	106867.526	-67060.014	5.66
KY17	調査士会会標	106861.918	-67060.803	2.07
PU128	調査士会会標	106862.288	-67062.840	14.56
KP9	調査士会会標	106864.902	-67077.169	12.21
		倍面積	-338.825003	
		面積	169.4125015	
		地積	169.41 m ²	
		坪数	51.24 坪	

使用公式 A=1/2Σ (X2-X1) (Y2-Y1)

作成者	松山市味酒町二丁目1番地17 土地家屋調査士 渡辺和久	(令和 5年 9月 19日測量) (令和 5年 9月 23日作成)	申請人	ハイスピードコーポレーション株式会社 代表取締役 中村大介	縮尺	1/
-----	--------------------------------	--------------------------------------	-----	----------------------------------	----	----